

# mooiwater.

zacht water in het hele huis.



Ervaar water op haar mooiste manier.  
Met de beste **waterontharder** tegen kalkaanslag.





## De voordelen

van een mooiwater ontharder.

1. Bespaar op energiekosten
2. Betere werking en 50% besparing op schoonmaakmiddelen
3. Streeploos sanitair en geen kalkresten
4. Verlengt levensduur apparaten
5. Goed voor huid en haar
6. Kalkloze en glanzende vaat
7. Minder wasmiddel en zachter wasgoed
8. Auto wassen met streeploos resultaat
9. Verlengt levensduur Spa / hot-tub
10. Vermindering van eczeem en psoriasis

## Zacht.

Kalk is een steenvorm, opgelost in water. Elke keer als u met hard water de was doet, schuren deze ruwe korreltjes de vezels van uw wasgoed kapot. Hierdoor zal kleding en ander textiel snel ruw aanvoelen en een kortere levensduur kennen. De was doen met kalkvrij water betekent ook dat er geen ruwe kalkresten zullen achterblijven in uw wasgoed. De was wordt zachter.

Zacht water kan ook huidproblemen verzachten. Huidporiën scheiden huidvetten af en vormen zo een natuurlijke bescherming van de huid. Kalkdeeltjes in leidingwater zijn klein genoeg om zich in de huidporiën te nestelen. De kalk zorgt er op deze wijze voor dat huidvetten hun werk minder goed kunnen doen. Daardoor kan uw huid uitdrogen en

kunnen problemen als kloven, jeuk of een geïrriteerde huid ontstaan. Onthard water kent deze nadelen niet. Ook u zult vanaf de eerste keer douchen met zacht water merken dat uw huid anders aanvoelt en mogelijke irritatie verdwijnt. Ook nat scheren voelt prettiger wanneer gebruik gemaakt wordt van zacht water.

Zacht water is geen geneesmiddel tegen huidproblemen zoals psoriasis of eczeem. Toch merkten al onze klanten die met deze problemen te maken hadden, binnen enkele weken nadat ze een **mooiwater** ontharder aangeschaft hadden, aanzienlijke verbeteringen. Sommige raakten zelfs helemaal van hun problemen af. Niet zo vreemd gezien de invloed van kalk op de huidvetten.

## Duurzaam.

Hard water zorgt voor kalkafzetting op de verwarmingselementen van cv-ketels, vaatwassers, wasmachines, waterkokers etc. Deze kalkafzetting werkt als een isolerende laag op deze verwarmingselementen waardoor er verlies van rendement ontstaat. Uw energierekening zal daarom aanzienlijk stijgen.

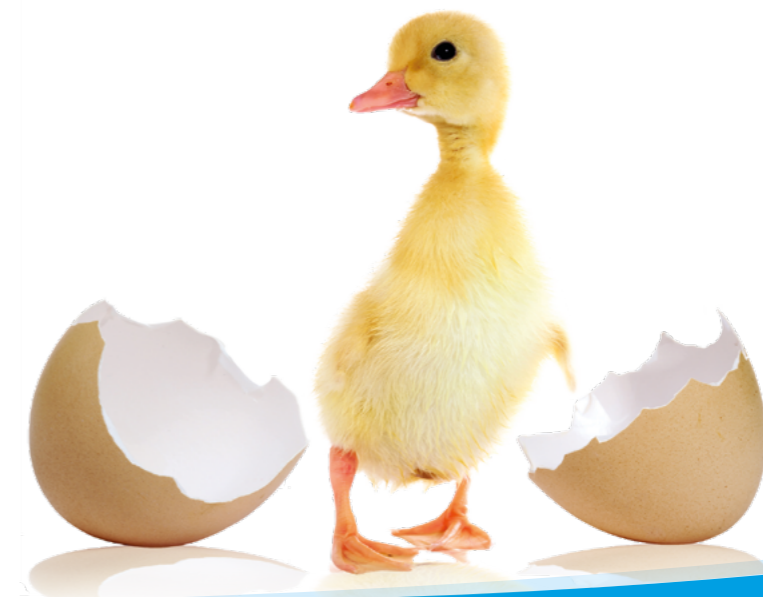
Doordat kalkvrij water de reeds aanwezig kalkaanslag oplost, zullen de verwarmingselementen na verloop van tijd weer kalkvrij zijn en wordt er een aanzienlijke rendementsverbetering bereikt. Dit voordeel bedraagt al snel zo'n 10%. Rekent u maar eens uit hoeveel dat in uw situatie scheelt!

Bij onthard water is de kalk al uit het water verdwenen en kunnen de zeep en andere schoonmaakmiddelen hun volledige capaciteit inzetten voor het reinigen. Daarom leidt zacht water tot een aanzienlijk lager verbruik van deze middelen. En dat is niet alleen goed voor uw portemonnee maar ook voor het milieu. Want dankzij kalkvrij water bespaart u minimaal 50% op zeep en andere schoonmaakmiddelen.

## Schoon.

Doordat er geen kalk in uw water zit behoort kalkaanslag op servies, glaswerk en uw overige vaatwas tot het verleden. Uw ramen en het tegelwerk in uw toilet, badkamer en douche drogen streeploos op zonder nawerk met zeem of reinigingsmiddelen.

Uw sanitair, voegwerk en kranen hebben geen last meer van onaangename kalkaanslag. Doordat uw leidingen, kranen en douchekoppen schoon blijven heeft u geen last meer van drukverlies. Uw thermostaatkranen en keramische kranen blijven soepel lopen. Kortom, u bent minder tijd kwijt met schoonmaken en bespaart daarnaast ook nog eens op schoonmaakmiddelen.





Zacht.



Schoon.



Duurzaam.

“Wie eenmaal zacht water heeft,  
wil nooit meer zonder waterontharder.”



## De kracht van mooiwater.

Zacht water is comfortabel omdat het kalkaanslag voorkomt en gezond omdat het uw huid en haar spaart. Daarnaast willen wij graag een bijdrage leveren op het vlak van milieu en duurzaamheid. Door het gebruik van een waterontharder leveren wij deze bijdrage o.a. door besparingen op schoonmaakmiddelen en verlenging van de levensduur van huishoudelijke apparatuur. Door gebruik te maken van de nieuwste technologieën behoren onze waterontharders tot de laagste zoutverbruikers en wordt het milieu nog meer ontzien.

Mensen die al in het bezit zijn van een waterontharder willen nooit meer zonder.

De voordelen van een waterontharder gunnen wij iedereen en daarom willen wij de drempel om tot aanschaf over te gaan zo laag mogelijk maken. Omdat wij met onze toeleveranciers aan de basis staan van de productontwikkeling hebben we vooral gekeken naar de verhouding kwaliteit en prijs. Dit is zo goed gelukt dat een ontharder voor bijna iedereen betaalbaar is geworden.

Maar na de aanschaf start onze eigenlijke taak. Vanaf de dag van de installatie wilt u jarenlang probleemloos genieten van zacht water. En dat regelen wij voor u. Door met het beste product en de beste mensen de beste klantervaring te bieden. Dat is ons doel en dat maken wij elke dag waar!

## Hoe een waterontharder van mooiwater werkt.

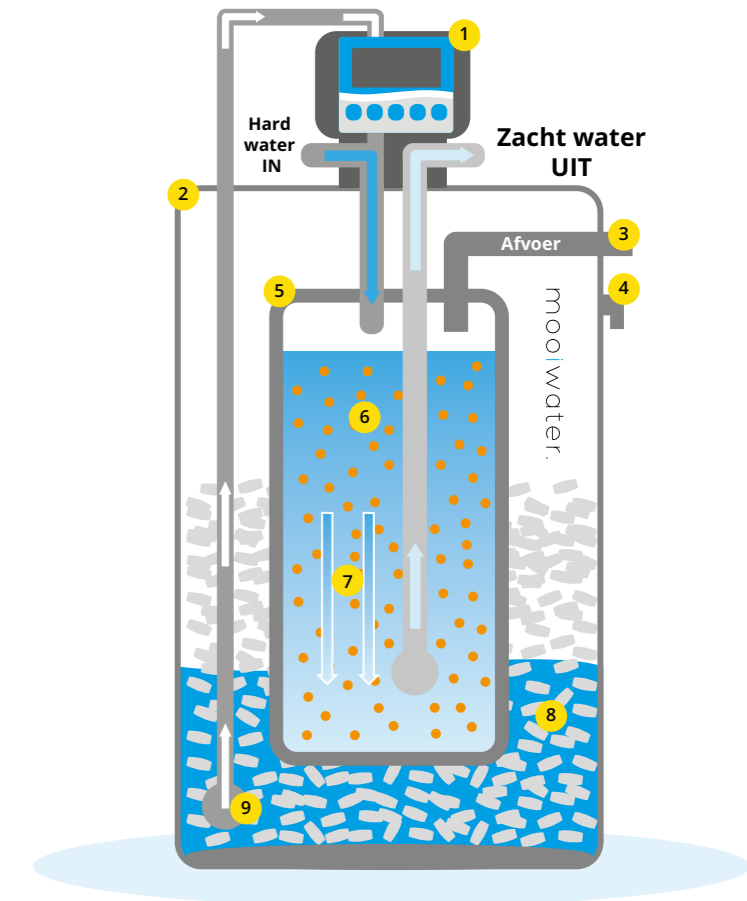
De hoeveelheid kalk die in leidingwater zit wordt in Nederland meestal weergegeven in Duitse Hardheid (odH). De gemiddelde hardheid van leidingwater in Nederland is 8 odH, dit betekent dat er vrij veel kalk (calcium en magnesium) in het water zit. Een waterontharder haalt deze kalk uit uw leidingwater en voorkomt daarmee kalkafzetting.

Het verwijderen van de aanwezige kalk gebeurt met de kunsthars in de waterontharder. Deze piepkleine keiharde bolletjes kunsthars zijn in staat kalk aan zich te binden en zo van hard water zacht water te maken. Dit doen zij door de zogenaamde ionenuitwisseling.

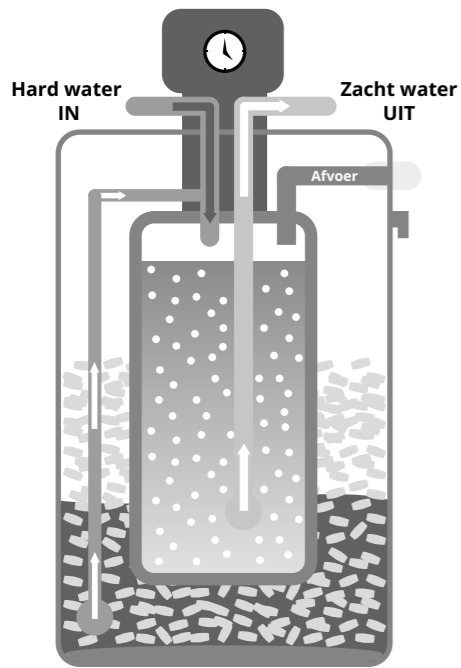
Na verloop van tijd zijn de kunstharsbolletjes verzadigd (zitten vol calcium- en magnesiumdeeltjes) en niet meer in staat om kalk aan zich te binden. Om dit voor te blijven moeten de harsbolletjes van tijd tot tijd gereinigd worden. Dit gebeurt door een spoeling (het zogenaamde regenereren) met pekewater.

Dit hele spoelproces gebeurt automatisch door middel van de ingenieuze techniek in de regelunit van de waterontharder en vindt gemiddeld 1 maal per week plaats (afhankelijk van o.a. waterverbruik, hardheid van het water en het harsvolume). Het enige dat de gebruiker zelf moet doen is het bijvullen van het zout dat nodig is om het pekewater aan te maken. Dit zout is een in hoge mate gezuiverd keukenzout en dus een natuurproduct.

Bij het spoelen ontstaat een kleine hoeveelheid afvalwater waarin de verzamelde kalk zich bevindt. Dit water wordt in geconcentreerde vorm op het riool geloosd. Door het ontharden komt een zeer geringe extra hoeveelheid smaak- en reukloos natrium in het water terecht (Bij dHo 8: 68 mg natrium per liter water – aanbevolen dagelijkse hoeveelheid natrium volwassenen 2400 mg). Verwaarloosbaar dus. Er zijn verschillende modellen **mooiwater** ontharders.



1. De regelunit verzorgt een optimale werking van uw systeem.
2. Via een vulopening bovenop het zoutvat kunt u het zout aanvullen.
3. Wanneer het systeem gaat spoelen, wordt het spoelwater afgevoerd via een afvoer naar het riool.
4. De overloop zorgt ervoor dat overtollig water wordt afgevoerd naar het riool.
5. Het vat in het systeem bevat harsbolletjes waaraan de kalk zich hecht.
6. Na verloop van tijd zijn de harsbolletjes verzadigd met kalk. Door spoelen met pekewater worden de kalkdeeltjes verwijderd en wordt de hars weer schoon.
7. De pijlen geven de stroomrichting (downflow) van het water.
8. In het zoutvat bevinden zich zouttabletten waarmee pekewater wordt aangemaakt. Met dit pekewater wordt de hars gereinigd.
9. Via een buis wordt het pekewater opgezogen en door het harsvat gepompt om de harsbolletjes te spoelen.



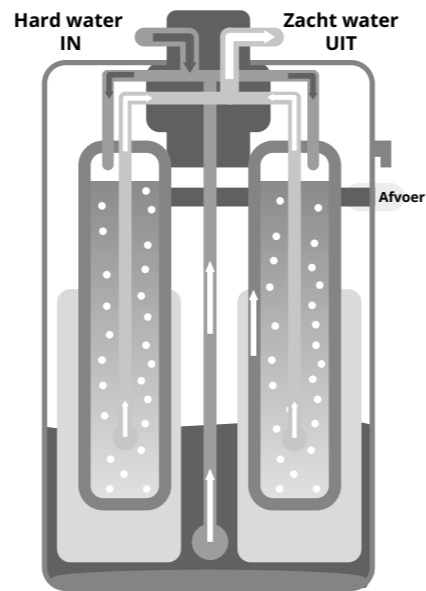
### Tijdgestuurde waterontharder.

De eenvoudigste van de vier genoemde is de tijdgestuurde ontharder met slechts 1 harsvat (simplex). Bij deze (meest eenvoudige) techniek wordt uitgegaan van een vooraf berekend gemiddeld waterverbruik.

Stel dat berekend is dat de hars bijvoorbeeld 4000 liter water kan ontharden en dat deze hoeveelheid gemiddeld in 10 dagen verbruikt wordt. Het systeem wordt dan ingesteld op een spoelbeurt na 6 dagen. Dit om te voorkomen dat bij een hoger dan gemiddeld waterverbruik de hars is uitgeput en dus geen zacht water meer kan leveren.

Echter het kan ook zo zijn dat er veel minder water wordt gebruikt dan gemiddeld, toch zal het systeem gaan spoelen als de ingestelde tijd bereikt is. De conclusie is dat deze verouderde goedkope techniek zeer inefficiënt is in verbruik en dus duur in gebruikskosten. Een efficiency van slechts 50% of minder is niet ongebruikelijk.

Kortom: zeer voordelig in aanschaf maar zeer inefficiënt en dus zeer duur in gebruik.

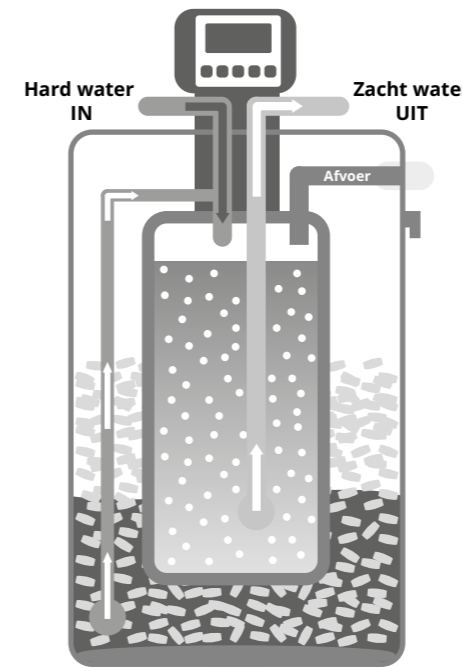


### Volumegestuurde waterontharder.

Bij een volumegestuurde waterontharder gaat het systeem pas spoelen als de volledige capaciteit is opgebruikt. Een zeer efficiënte maar dure techniek. Het spoelen kan namelijk op elk willekeurig moment van de dag gaan plaatsvinden, dus ook op momenten dat het waterverbruik hoog is. Daarom zijn er 2 harsvaten nodig (duplex) anders zou er geen onthard water zijn tijdens de spoelbeurt. Daarnaast moet er rekening mee gehouden worden dat tijdens het spoelen 1 harsvat geen zacht water produceert en er dus tijdelijk minder water uit de kraan komt. Ook wordt bij deze systemen vaak gebruik gemaakt van dure zoutblokken die alleen bij de leverancier van de ontharder te koop zijn.

Het voordeel van werken zonder stroom beperkt zich tot minder dan €2 (minder dan 10kWh) op jaarbasis. Nadeel van het werken zonder elektriciteit is dat bij langdurige afwezigheid, door bijvoorbeeld vakantie, de ontharder niet gespoeld zal worden wat kan leiden tot ongewenste bacterievorming. Wij hebben daarvoor een speciale vakantiestand.

Kortom: Zeer efficiënt maar duur in aanschaf en gebruik door speciale zoutblokken. Daarnaast werkt het systeem weliswaar stroomloos maar is daardoor ook bacteriegevoeliger.



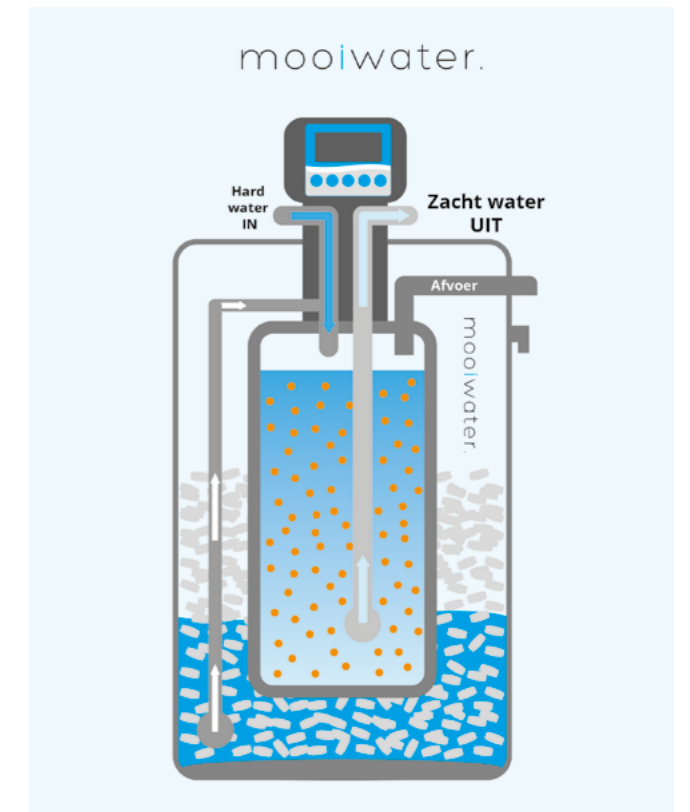
### Traditionele tijd + volumegestuurde waterontharder.

De traditionele tijd + volumegestuurde waterontharder combineert beide voorgaande technieken en maakt gebruik van 1 harsvat (simplex).

Stel dat berekend is dat de ontharder 4000 liter water kalkvrij kan maken en dat het gemiddeld 10 dagen duurt voordat deze hoeveelheid verbruikt is. Eenmaal per 24 uur meet het systeem hoeveel water er nog ontkalkt kan worden, de zogenaamde reservecapaciteit. Zolang deze reservecapaciteit voldoende is om de volgende 24 uur te overbruggen, doet het systeem niks. Als de berekende reservecapaciteit bereikt is zal het systeem het eerstvolgende meetmoment gaan spoelen ook al is op het moment van spoelen de volledige capaciteit van de hars nog niet benut.

Dus ondanks dat bijvoorbeeld slechts 75% van de capaciteit benut is, zal het systeem gaan spoelen met 100% zout alsof 100% van de harscapaciteit gebruikt is. Een techniek die een stuk efficiënter is (gemiddeld 75%) dan de Tijd-gestuurde ontharders en voordeliger maar wel minder efficiënt dan de volumegestuurde ontharders.

Kortom: voordelig in aanschaf maar inefficiënt en dus minder voordelig in gebruik.



### Proportionele tijd + volumegestuurde waterontharder.

Het verschil tussen de moderne proportionele tijd + volumegestuurde waterontharder en de traditionele tijd + volumegestuurde waterontharder is eenvoudig uit te leggen.

Bij de traditionele tijd + volumegestuurde waterontharder wordt de hoeveelheid zout niet aangepast aan wat er daadwerkelijk nodig is om de hars te reinigen. In het voorbeeld bij punt 3 wordt er dus 100% zout gebruikt terwijl er eigenlijk slechts 75% nodig is om de hars te reinigen.

Bij proportionele tijd + volumegestuurde waterontharder wordt de hoeveelheid zout wel aangepast aan de werkelijke benodigde hoeveelheid. Dus in het voorbeeld van punt 3 zou er gespoeld worden met slechts 75% van de maximale hoeveelheid zout. Een winst van 25%! Dit leidt, net als bij de volumegestuurde waterontharders tot een efficiency van 100% met slechts 1 harsvat (simplex). Daarnaast maakt het systeem gebruik van zouttabletten die volop aangeboden worden en dus laag geprijsd zijn.

Kortom: voordelig in aanschaf en zeer efficiënt en dus voordelig in gebruik.

## Het assortiment van mooiwater.



**Comfort Mini**  
1 persoon

Display	Geïntegreerd display / optionele afstandsbediening
Hars volume	4 liter
Zout	12,5 kg
Afmetingen (L x B x H)	35 x 20 x 45 cm



**Comfort Mini Plus\***  
1 - 2 personen

Display	Geïntegreerd display / optionele afstandsbediening
Hars volume	6 liter
Zout	12,5 kg
Afmetingen (L x B x H)	35 x 20 x 45 cm



**Comfort Grande**  
6+ personen

Display	Geïntegreerd display / optionele afstandsbediening
Hars volume	23 liter
Zout	40 kg
Afmetingen (L x B x H)	43 x 27 x 70 cm



**Comfort Maxi**  
8+ personen (Bed & Breakfast)

Display	Geïntegreerd display / optionele afstandsbediening
Hars volume	32 liter
Zout	75 kg
Afmetingen (L x B x H)	60 x 80 cm



**Comfort MiniMax**  
1 - 2 personen

Display	Geïntegreerd display / optionele afstandsbediening
Hars volume	4 liter
Zout	12,5 kg
Afmetingen (L x B x H)	18 x 50/110 cm



**Comfort MiniMax plus**  
2 - 6 personen

Display	Geïntegreerd display / optionele afstandsbediening
Hars volume	12 liter
Zout	12,5 kg
Afmetingen (L x B x H)	18 x 100/110 cm



**Excellent Compact**  
2 - 4 personen

Display	Uitneembaar bedraad display
Hars volume	8 liter
Zout	20 kg
Afmetingen (L x B x H)	46 x 28 x 53 cm



**Excellent Medium**  
4 - 6 personen

Display	Uitneembaar bedraad display
Hars volume	15 liter
Zout	30 kg
Afmetingen (L x B x H)	46 x 28 x 76 cm



**Comfort Compact**  
2 - 4 personen

Display	Geïntegreerd display / optionele afstandsbediening
Hars volume	10 liter
Zout	20 kg
Afmetingen (L x B x H)	43 x 27 x 47 cm



**Comfort Medium**  
4 - 6 personen

Display	Geïntegreerd display / optionele afstandsbediening
Hars volume	18 liter
Zout	30 kg
Afmetingen (L x B x H)	43 x 27 x 60 cm



**Excellent Grande**  
6+ personen

Display	Uitneembaar bedraad display
Hars volume	22 liter
Zout	42 kg
Afmetingen (L x B x H)	46 x 28 x 97 cm

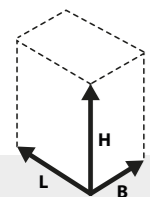


**Duplex Stroomloos**  
2 - 6 personen

Display	Geen digitaal display
Hars volume	2 x 4,5 liter
Zout	2 x 4 kg blok
Afmetingen (L x B x H)	46 x 21 x 49 cm

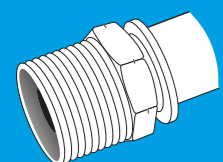
\* De Mini Plus hoeft door het hogere harsvolume minder vaak gespoeld te worden dan de Mini.

## Producten overzicht

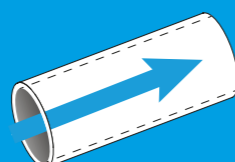


	Comfort Mini	Comfort Mini plus	Comfort MiniMax	Comfort MiniMax plus	Comfort Compact	Comfort Medium	Comfort Grande	Comfort Maxi	Excellent Compact	Excellent Medium	Excellent Grande	Duplex Stroomloos
	L:35 B:20 H:45	L:35 B:20 H:45	B:18 H:50/110	B:18 H:100/110	L:43 B:27 H:47	L:43 B:27 H:60	L:43 B:27 H:70	B:60 H:80	L:46 B:28 H:53	L:46 B:28 H:76	L:46 B:28 H:97	L:46 B:21 H:49
Inhoud harsvat (Liter)	4	6	4	12	10	18	23	32	8	15	22	2 x 4,5
Inhoud zoutvat (Kg)	12,5	12,5	12,5	12,5	20	30	40	75	20	30	42	2 x 4kg blok
Waterverbruik per regeneratie (Liter)	30	32	30	40	38	50	60	75	32	35	41	19
Zoutverbruik* per regeneratie per liter hars	120g/L	120g/L	120g/L	120g/L	120g/L	120g/L	120g/L	120g/L	85g/L	85g/L	85g/L	85g/L

\*Het totaal zoutverbruik per jaar is afhankelijk van uw waterverbruik en de lokale waterhardheid. Wij rekenen het graag voor u uit! Ter indicatie is het verbruik bij 100m<sup>3</sup> waterverbruik bij de Comfort 56Kg zout en bij de Excellent 40Kg zout per jaar.



Wateraansluiting  
3/4 buitendraad (DN20)  
optioneel 1/1 (DN 25)



Max. doorstroomcapaciteit  
45L / min. (Duplex 38L / min)  
nominale doorstroomcapaciteit  
1,8m<sup>3</sup> / uur (Duplex 1,5m<sup>3</sup> / uur)



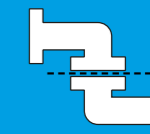
Watertemperatuur  
2 - 40°C



Stroomaansluiting  
Comfort &  
Excellent



Werkdruk 1,4 - 3,5 Bar



De ontharder kan ook onder afvoerniveau worden geïnstalleerd.

### Belangrijkste kenmerken

#### Werkingsprincipe

#### Voeding

#### Zoutverbruik\*

#### Zoutvul melding (optisch en akoestisch)

#### Vakantiestand

#### Afvoeraansluitingen

#### Noodoverloop

#### Afvoer terugstroombeveiliging

#### Display

### Comfort

- Op waterdruk. Elektronisch, volume en tijdsgestuurd
- 12V, ca. 10kWh per jaar (€2,50 per jaar)
- ★★★★★
- Via tijdsinterval
- Handmatig in te stellen
- 2 afvoeraansluitingen
- Externe noodoverloop
- Optionele externe terugstroom beveiliging
- Geïntegreerd display / optionele afstandsbediening

### Excellent

- Op waterdruk. Elektronisch, volume en tijdsgestuurd
- 12V, ca. 8kWh per jaar (€2,00 per jaar)
- ★★★★★
- Realtime meting
- Automatisch
- 1 afvoeraansluiting
- Overstroombeveiliging
- Geïntegreerde terugstroombeveiliging
- Uitneembaar bedraad display

### Duplex Stroomloos

- Op Waterdruk. Mechanisch, volume gestuurd
- Stroomloos
- ★★★★★
- N.v.t
- N.v.t
- 2 afvoeraansluitingen
- Overstroombeveiliging
- Externe terugstroom beveiliging
- Geen digitaal display

## Hoe hard is uw water?



1 tot en met 3 °DH:  
Lichte kalkaanslag



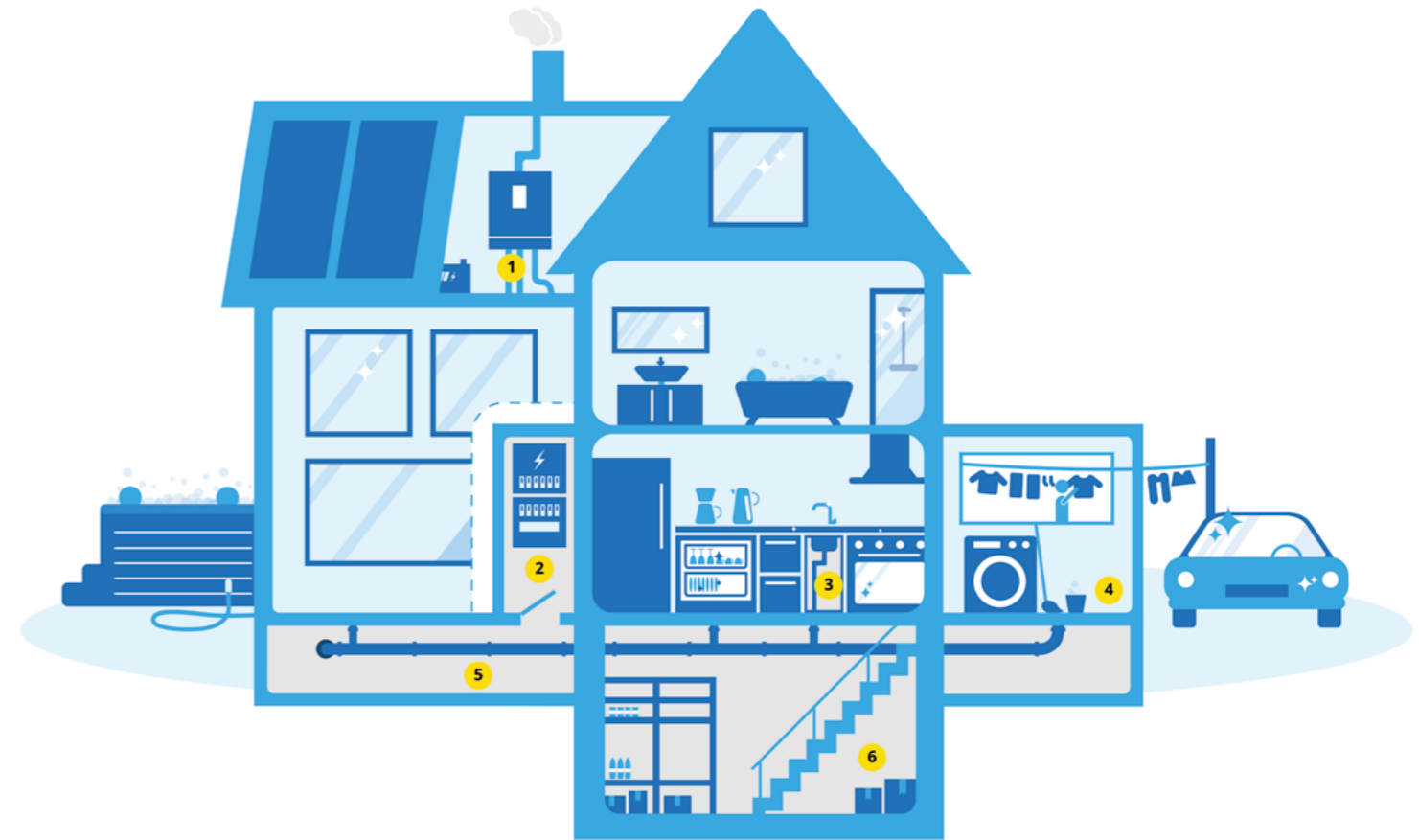
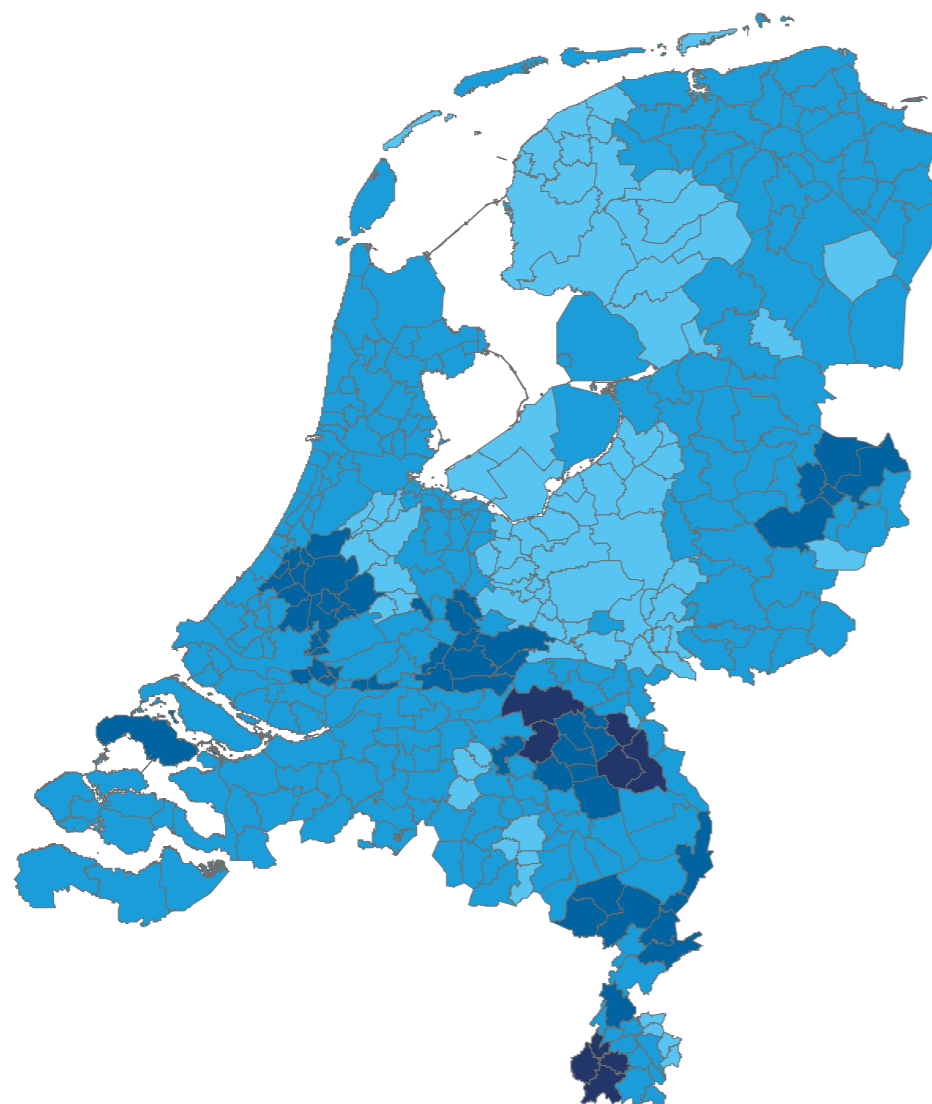
4 tot en met 6 °DH:  
Matige kalkaanslag



7 tot en met 11 °DH:  
Sterke kalkaanslag



12 °DH en hoger:  
Zeer sterke kalkaanslag



## Locatie van uw mooiwater ontharder.

De waterontharder van **mooiwater** wordt zo dicht mogelijk bij de watermeter aangesloten zodat u zacht water heeft in heel uw woning. Samen met onze adviseur bepaalt u wat in uw situatie de beste locatie is voor de ontharder. Door onze jarenlange ervaring vinden wij altijd een passende oplossing. Er is altijd wel plekje om een waterontharder te plaatsen. Doordat de **mooiwater** ontharder zo zuinig werkt hoeft u niet vaak bij te vullen maar u moet er natuurlijk wel makkelijk bij kunnen.

1. Op zolder bij de ketel.
2. In de meterkast.
3. In de keukenkast eventueel naast de boiler.
4. In de bijkeuken of in de garage.
5. In de kruipruimte.
6. In de kelder.



## Feiten en Fabels.

Hier vind u diverse Feiten en Fabels over waterontharders. Er zijn veel verhalen in omloop over vermeende negatieve aspecten van het ontharden van water. Ook worden er positieve kenmerken aan ontkalkt water toegeschreven die moeilijk hard te maken zijn. Kortom, er zijn nogal wat onduidelijkheden.

### Zout.

[Een waterontharder en het gebruik van zout.](#)

Fabel: Voor ontharden maakt het niet uit welk zout je gebruikt. Voor het ontharden van leidingwater wordt speciaal zout gebruikt.

Feit: Onthardingszout is geschikt voor menselijke consumptie.

### Gezondheid.

[Waterontharders en uw gezondheid.](#)

Fabel: Onthard water is slecht voor mijn bloeddruk.

Feit: Zacht water kan huidproblemen als eczeem en psoriasis verminderen.

### Concurrentie.

[Feiten en fabels over de verschillende systemen.](#)

Fabel: Ontharders met 2 harscilinders zijn beter.

Feit: MooiWater ontharders zijn de efficiëntste in de markt.



## Klantervaringen.

### R. van der Lei

Zwolle

Verkalkte kranen, altijd kalkvlekken in de doucheceel, espressoapparaat met verkalkende leidingen, stoomstrijkijzer met bruine kalkvlekken, toiletputten met zwarte aanslag: de kalk in het water heeft hier voldoende ellende veroorzaakt. Onmiddellijk na de vakkundig en keurig uitgevoerde installatie door **mooiwater** was het enorme verschil merkbaar! Ik heb wel een beetje spijt: waarom hebben we dit niet jaren geleden al gedaan?

### W. en J. van Olst

Lelystad

Nadat we begin dit jaar zonnepanelen hadden aangeschaft, waren wij toch nog wel benieuwd naar de extra's van een waterontharder. Allereerst vind ik de aanschafprijs wel wat aan de hoge kant, maar naarmate mijn vrouw en ik op internet onderzoek deden konden we wel een knoop doorhakken. Naast het experimenteren met energiezuinige oplossingen heb ik door mijn werk (akkerbouw) nog wel eens last van kloofjes en een trekkende huid. Ik blijf aan de gang met vaseline e.d. We waren toch wel heel benieuwd of dit nou een oplossing of in ieder geval een vermindering van de klachten zou zijn.

Er is veel uitleg te vinden op Google. Bij **mooiwater.nl** werd ook per onderdeel aangegeven wat de werking er van is, dat is wel erg prettig want dan heb je ook een idee wat het apparaat uitvoert.

Na een telefonisch gesprek is er een meneer langsgekomen voor een demonstratie en toen waren wij eigenlijk al gelijk overtuigd. Na de installatie doet het apparaat wat het belooft qua kalkaanslag en daar is vooral mijn vrouw blij mee. Na het douchen 's avonds kan ik ook goed merken dat mijn huid zachter blijft en het minder trekt. Met wat hulp is het mooi weggewerkt in de kruipruimte. Tot dusver geen spijt van deze investering!

### G.A. Mug

Hoogezand

Ik heb onlangs vier offertes aangevraagd bij gerenommeerde bedrijven m.b.t. een waterontharder en deze nauwkeurig en objectief geanalyseerd. Hierbij kwam **mooiwater** als de beste uit de bus. Een groot voordeel is de proportionele regeling, geeft minder zout verbruik, de offerte is zeer compleet, dus geen verrassingen achteraf. Montage door **mooiwater** correct en deskundig uitgevoerd, geen bijkomende kosten.

Groot voordeel van de waterontharder is geen jeuk meer na het douchen en dat is een verademing. Ook de reeds aanwezige kalkaanslag in steamer en waterkoker verdwijnt en de vloer in de douche wordt kalkvrij. Ik ben zeer tevreden!

### S. Brinkman

Dronten

Ik ben een echte autoliefhebber en was elke week mijn auto met de hand. Via mijn broer had ik gehoord van een waterontharder en welke voordelen het heeft. Ik heb zijn advies gevolgd en een **mooiwater** ontharder gekocht. Dat had ik jaren eerder moeten doen. Wat een genot bij het wassen van de auto. Ik heb nu veel minder werk met zemen en het resultaat is beter. Ook is het voor onze jacuzzi veel beter. Ik begin mijn dag vaak heel vroeg in de jacuzzi in de tuin. Het zachte water voelt veel lekkerder aan en het is het behoud van mijn jacuzzi. Mijn partner vond het in eerste instantie wat overdreven maar nu ze het verschil gezien heeft wil zij ook niet meer zonder. Het scheelt haar tijd en zeep. We zijn erg tevreden met onze **mooiwater** ontharder en het zoutverbruik valt erg mee.





Zacht.



Schoon.



Duurzaam.



Al vanaf €890,-

mooiwater.  
zacht water in het hele huis.